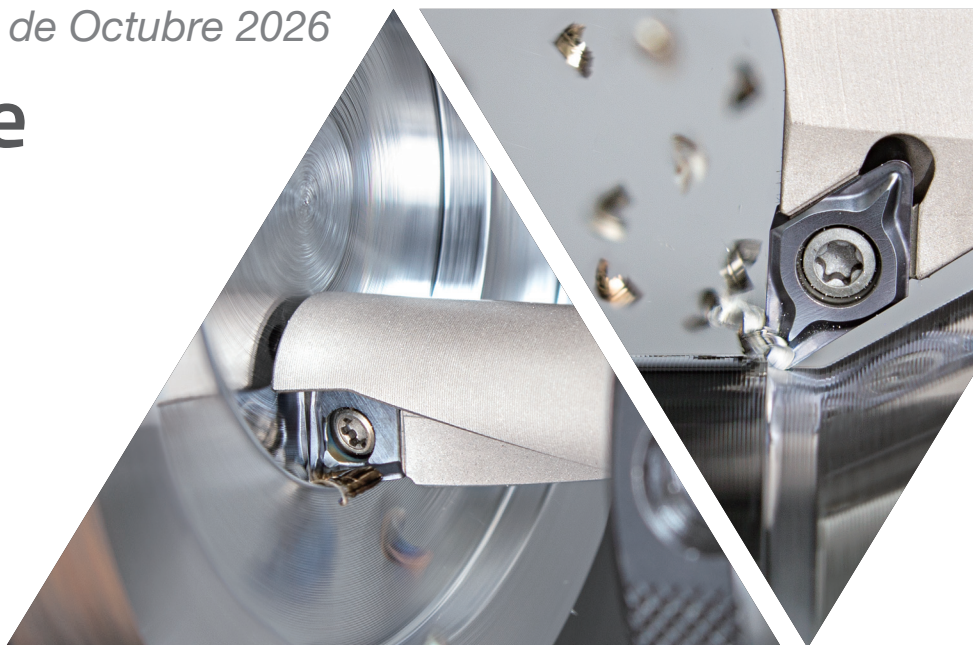




# PROMOCIONES

*Válido del 1 de Junio al 31 de Octubre 2026*

2do Semestre  
**2026**



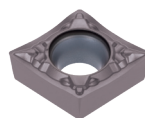
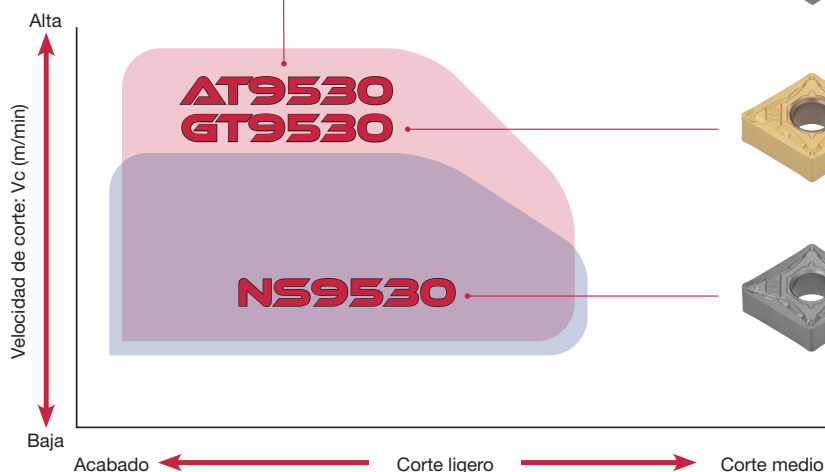
## GRADOS CERMET PARA ACABADO DE ACERO EN TORNEADO

Grados cermet que ofrecen una vida de herramienta altamente estable gracias a su excelente resistencia a la fractura

**COMPRA** 30 insertos  
**OBTÉN** 10 insertos correspondientes  
**¡10 USD!**

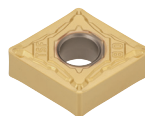
Insertos:  
Tipo ISO

**P**



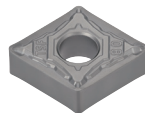
**AT9530**

Grado cermet recubierto con excelente resistencia al desgaste, ideal para acabado a alta velocidad y mecanizado de aceros aleados.



**GT9530**

Grado cermet recubierto con tecnología premium, que ofrece excelente resistencia al desgaste y alto desempeño en acabado de aceros a altas velocidades.



**NS9530**

Grado cermet versátil con excelente resistencia al desgaste y a la fractura, que proporciona larga vida de herramienta y excelente acabado superficial desde cortes medios hasta operaciones de acabado en acero.



## INSERTO POSITIVO DE DOBLE CARA PARA UN MECANIZADO MÁS ECONÓMICO

La innovadora geometría y el diseño del asiento garantizan estabilidad y alto desempeño.

**COMPRA**

**20** insertos

**OBTÉN1**

Portaherramienta correspondiente con

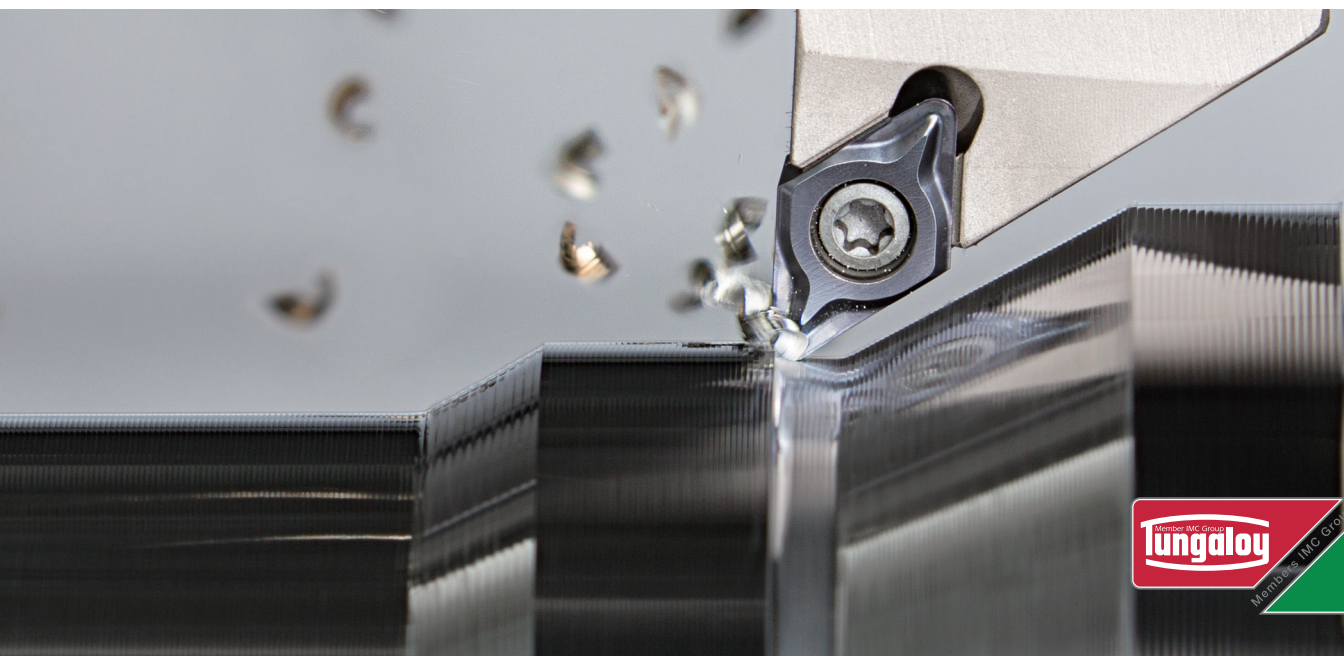
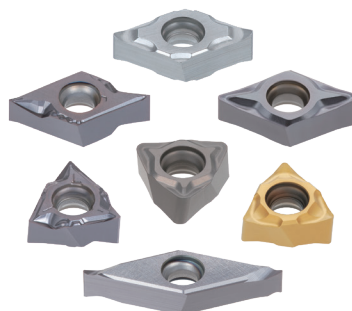
**50 %**  
*¡De descuento adicional!*

Insertos (Grados: SH725, AH725, AH8015, T9200, GT9530, NS9530, KS05F):

WXGU  
DXGU  
DXMU  
VXGU  
CXMU

Portaherramientas:

JPD/V/W  
JS\*\*  
JSD\*\*  
JSV\*\*  
JSW\*\*  
A\*\*-SCL\*\*  
A\*\*-SDX\*\*  
A\*\*-SDZ\*\*  
A\*\*-SWL\*\*



## INSERTOS ISO-ECOTURN DE TAMAÑO REDUCIDO PARA UNA MAYOR VENTAJA ECONÓMICA

Los insertos ISO-EcoTurn mantienen el mismo espesor y geometría rompeviruta que un inserto estándar ISO, ofreciendo un desempeño de corte equivalente y un control confiable de viruta hasta 3 mm de profundidad de corte.

**COMPRA**

**30** insertos

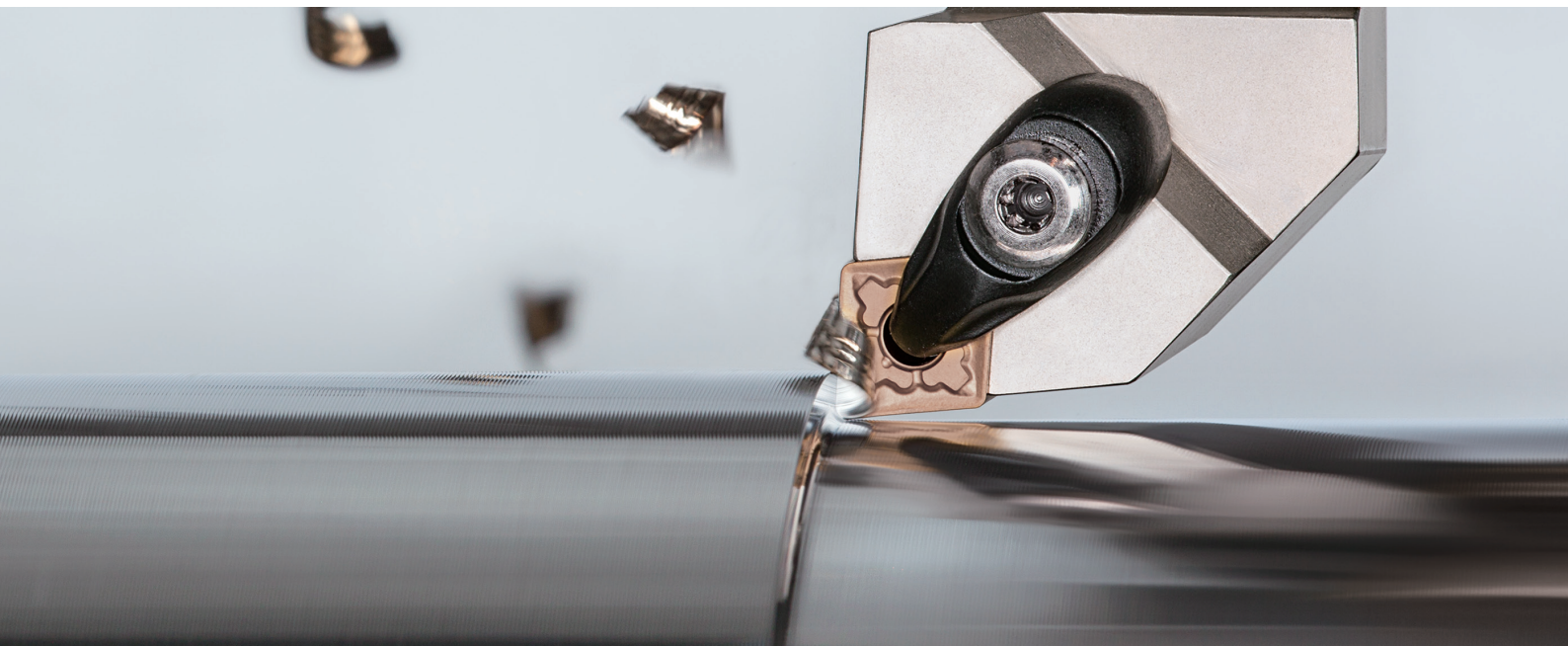
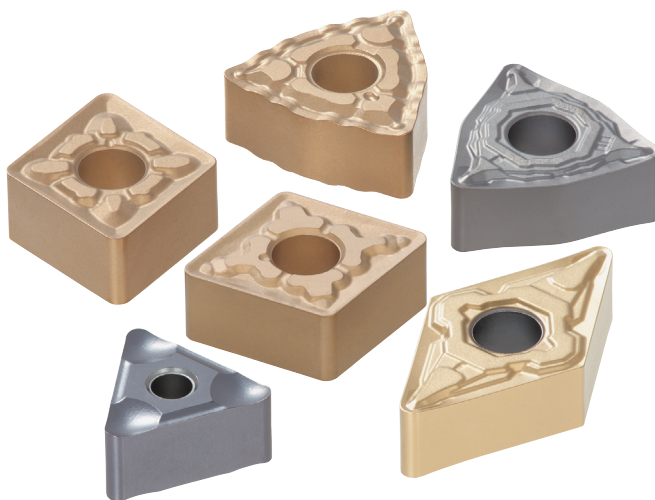
**OBTÉN**

**10** insertos  
correspondientes

**¡10 USD!**

Insertos (Grados: AH120, AH6200, AH8015, AT9530, GT9530, NS9530, T5115, T515, T6200, T9200):

Tipo ISO



## HERRAMIENTA MULTIFUNCIONAL QUE MAXIMIZA LA PRODUCTIVIDAD

Una sola herramienta TungBoreMini puede realizar múltiples operaciones, como torneado interno después del barrenado, sin necesidad de cambiar de herramienta.

**COMPRA**

**10 insertos**

**OBTÉN**

**1** Portaherramienta correspondiente al

**50 %**  
**¡De descuento adicional!**

**Insertos (Grados: AH725):**

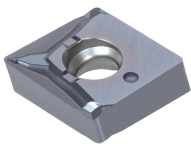
XCMT-PS  
XOMU-PS

**TBM**

Portaherramienta para barrenado y torneado  
DMIN = 8 - 25 mm

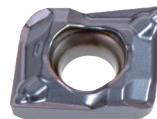
**Portaherramientas:**

TBM



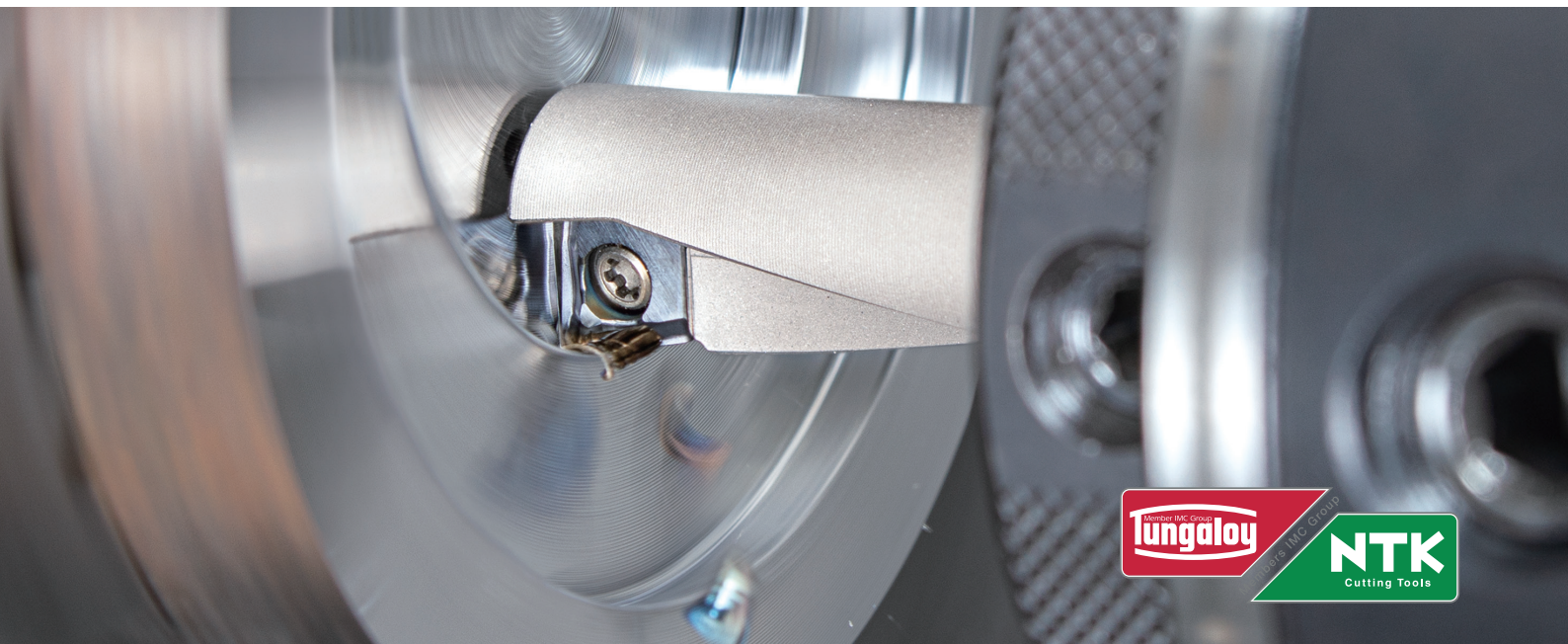
**XOMU-PS**

Inserto de doble cara con  
2 esquinas de corte  
Portaherramientas para  
DMIN = 10 - 25 mm



**XCMT-PS**

Inserto de una sola cara con  
2 esquinas de corte  
Portaherramientas para  
DMIN = 8 mm



## MÁXIMA ESTABILIDAD Y PRODUCTIVIDAD EN OPERACIONES DE RANURADO FRONTAL PROFUNDO

El nuevo diseño del perfil del inserto garantiza un flujo de viruta sin obstrucciones y una evacuación constante.

**COMPRA 20 insertos**

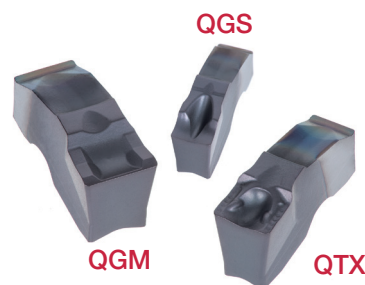
**OBTÉN 1 portaherramienta, cuchilla o adaptador**

**¡10 USD!**

**COMPRA 20 insertos**

**OBTÉN 1 portaherramienta CHP o cuchilla CHP**

**50 %  
¡De descuento adicional!**



**Insertos (Grados: AH7025, AH6235):**

QGM, QGS y QTX

CW = 2, 3, 4, 5, 6 y 8 mm,

Máxima profundidad de ranurado frontal

CDX = 42 mm

**Adaptadores:**

QSDR/L-CHP...

Adaptador para ranurado frontal

(para CW = 3, 4, 5

CDX = 26 - 42 mm)

**Portaherramientas para adaptadores:**

QHSR/L-CHP

QHTR/L-CHP

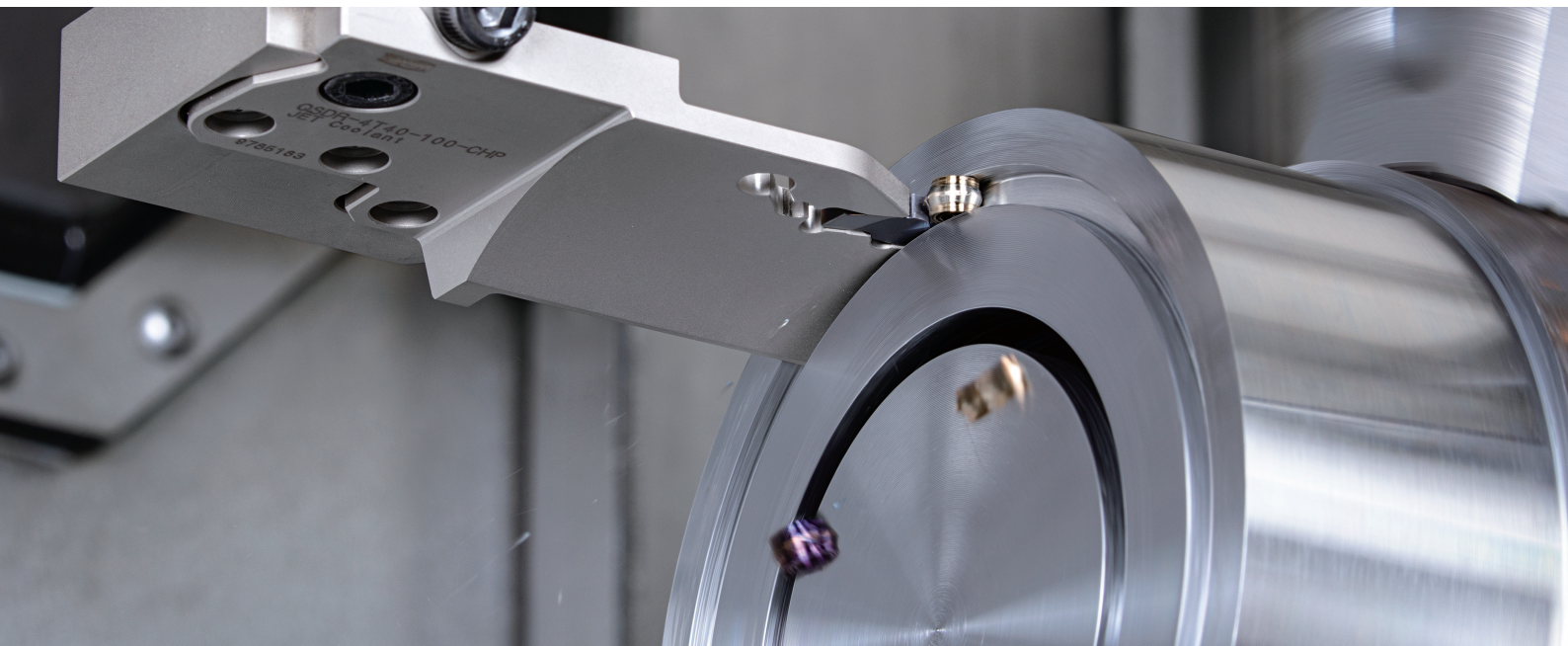
QSER-CHP

QSER/L

QSG

QSP

QSP-CHP



## INSERTOS DE DOBLE EXTREMO PARA RANURADO INTERNO EN DIÁMETROS PEQUEÑOS

La posición optimizada del tornillo incrementa la fuerza de sujeción y la resistencia a la vibración, mientras que las cavidades de mayor tamaño mejoran la evacuación de viruta y el refrigerante interno mejora el desempeño.

**COMPRA**

**10 insertos**

**OBTÉN**

**1 Portaherramienta correspondiente al**

**50 %  
¡De descuento adicional!**

Insertos (Grados: AH7025, AH725):

DGS\*S  
DTR\*S  
STV\*S

Portaherramienta:

CTIR\*\*S



CTIR\*\*S



**DGS\*S**

Menor fuerza de corte y excelente filo  
**CW = 2 - 3 mm**



**DTR\*S**

Tipo radio completo  
**CW = 2 - 3 mm**



**STV\*S**

Para aplicaciones de perfilado



## SOLUCIÓN COMPLETA PARA FRESADO A 90° CON EXCELENTE DESEMPEÑO E INSERTOS DE ALTO RENDIMIENTO

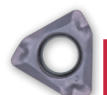
Fresa a 90° de alta eficiencia con inserto de 3 filos de corte y amplia variedad de tamaños, grados y diámetros.

**COMPRA** 10 insertos por pocket  
hasta un máximo de 50 insertos  
**OBTÉN** 1 cortador correspondiente

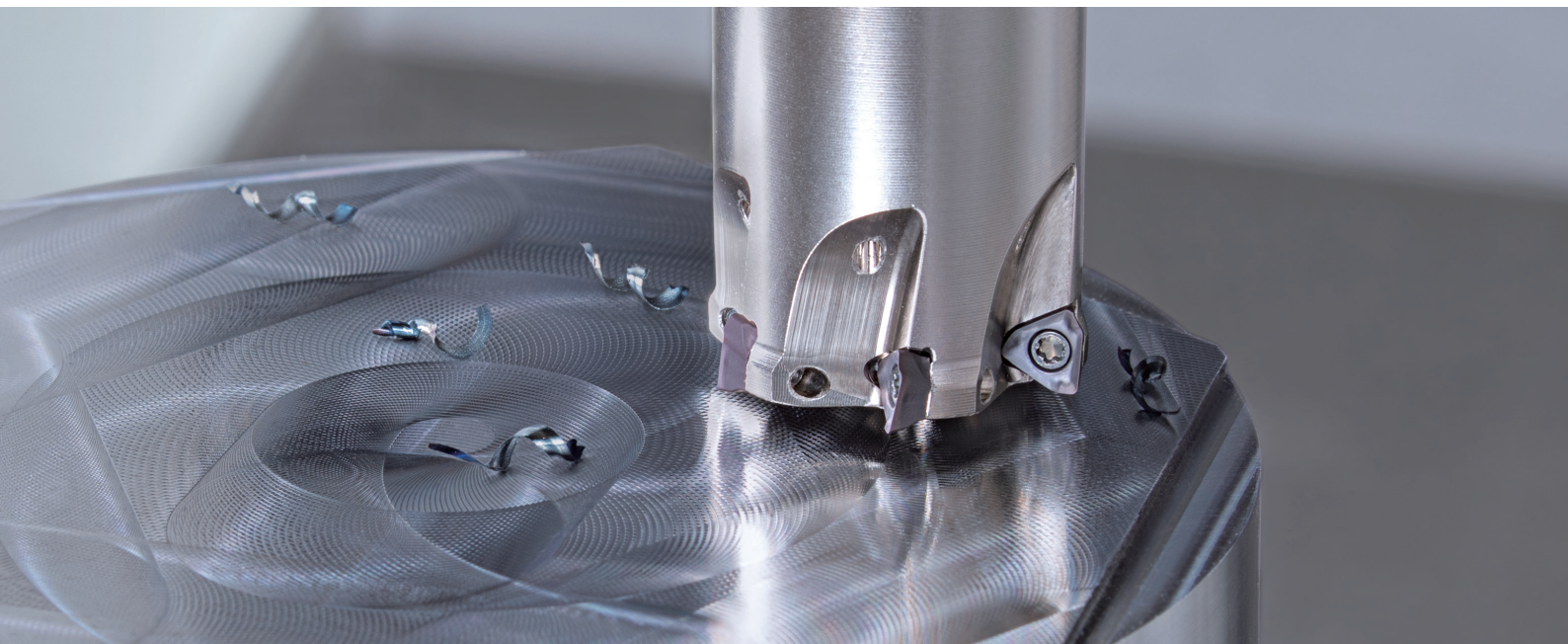
**¡10 USD!**

Insertos (Grado: AH8015, AH3225, AH120):  
TOMT04-MM

Cortadores:  
Tipo Zanco:  
EPA04  
DC =  $\varnothing 8 - \varnothing 25$  mm



**TOMT04**  
APMX = 3.5 mm



## SERIE DE FRESADO DE ALTA AVANCE PARA MÁXIMA PRODUCTIVIDAD

Fresa de alto avance de diámetro pequeño diseñada para una mayor cobertura de aplicaciones, con cortadores desde  $\varnothing 8$  mm.

**COMPRA**

**10** insertos por pocket

hasta un máximo de 50 insertos

**OBTÉN**

**1** cortador correspondiente

**¡10 USD!**

Inserto (Grados: AH3225, AH130, AH8015):

**LNMU02-MM**

**Cortadores:**

**Tipo Zanco:**

**EXN02R...** (Tipo corto)

**EXN02R\*\*L** (Tipo Largo)

DCX =  $\varnothing 8 - \varnothing 25$  mm

**Tipo Modular:**

**HXN02-MM** (Conexión TungFlex)

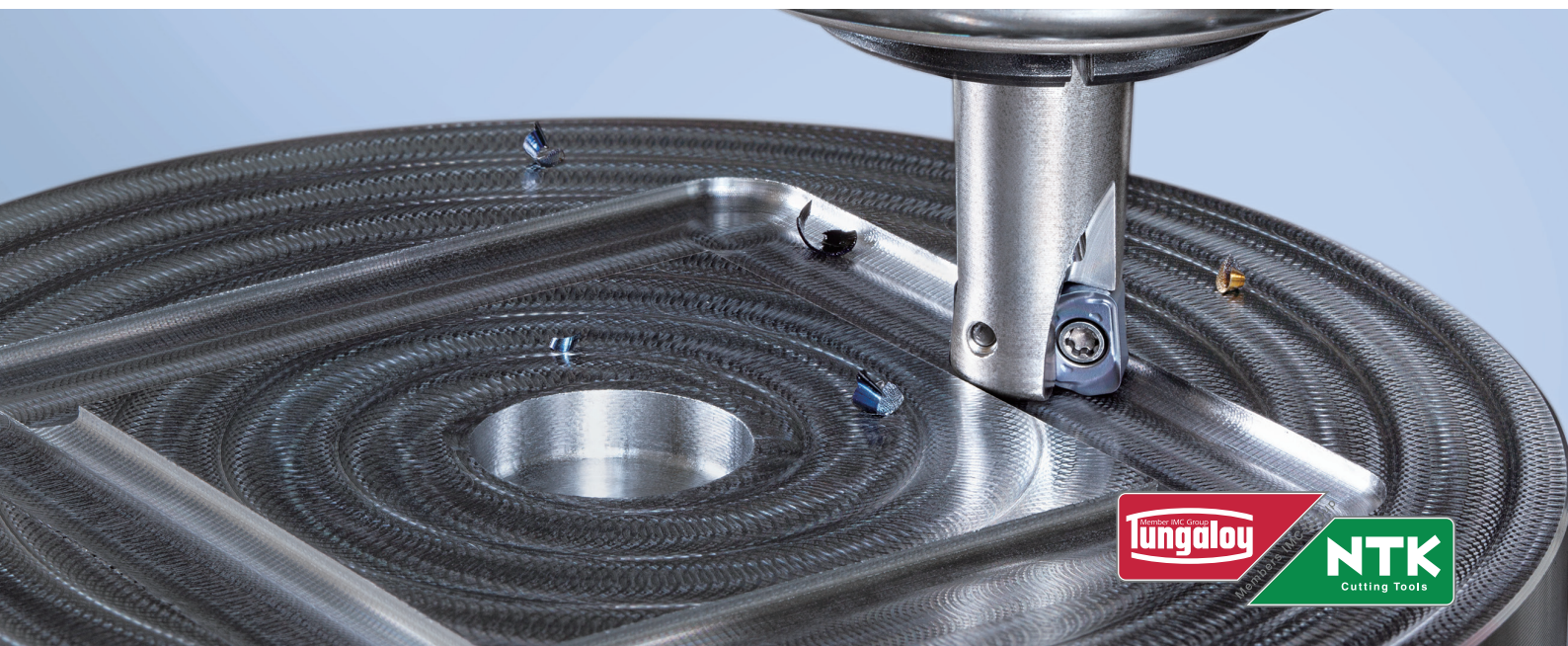
**HXN02-MS** (Conexión TungMeister)

DCX =  $\varnothing 8 - \varnothing 16$  mm



**LNMU02-MM**

Inserto de doble cara,  
con 4 filos de corte  
APMX = 0.5 mm



# FRESA VERSÁTIL PARA HOMBRO CON INNOVADOR DISEÑO DE ASIENTO EN "V" PARA MÁXIMA PRODUCTIVIDAD

Estabilidad inigualable en todo tipo de materiales gracias a su innovador sistema de sujeción

**COMPRA** 10 insertos por pocket hasta un máximo de 50 insertos

**OBTÉN** 1 cortador correspondiente

**¡10 USD!**

Insertos (Grados: AH3225, AH3135, AH120, AH130, KS05F y DS2005):

AVMT04-MM  
AVGT06-MJ/-AJ

**Cortadores:**

**Tipo Zanco:**

**EPAV04**

DC = ø6 – ø16 mm

**EPAV06**

DC = ø8 – ø32 mm

**Tipo Corona:**

**TPAV06**

DC = ø40 mm

**Tipo Modular:**

**HPAV06-M** (Conexión TungFlex )

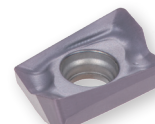
DC = ø10 – ø16 mm

**HPAV06-S** (Conexión TungMeister)

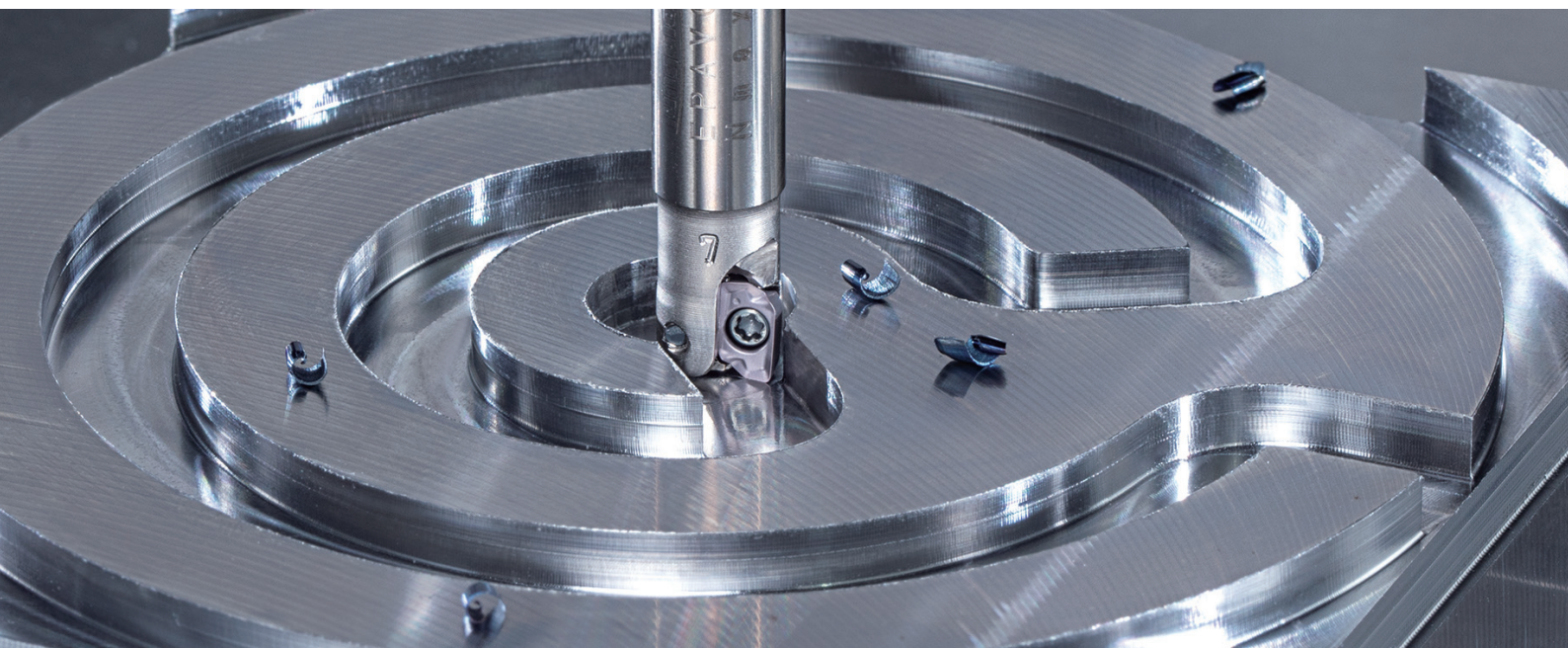
DC = ø10 – ø16 mm



**AVMT04**  
APMX: 4 mm



**AVGT06**  
APMX: 6.5 mm



# FRESA A 90° DE ALTA PRODUCTIVIDAD Y GRAN RENTABILIDAD

Fresa a 90° con innovadora geometría de 6 filos que ofrece máximo desempeño en diversas aplicaciones.

**COMPRA** 10 insertos por pocket  
hasta un máximo de 50 insertos

Y

**OBTÉN**

1 cortador  
correspondiente

**¡10 USD!**

Inserto (Grados: AH3225, AH3135, AH120):

TNMU07-MJ

Cortadores:

Tipo Corona:

TPTN07

DCX =  $\varnothing 40$  –  $\varnothing 50$  mm

Tipo Zanco:

EPTN07

DCX =  $\varnothing 18$  –  $\varnothing 32$  mm



**TNMU07-MJ**  
with built-in wipers  
APMX = 6.5 mm



## MÁS DE 13,000 COMBINACIONES POSIBLES

El acoplamiento preciso entre cabeza y portaherramienta permite reducir el tiempo de cambio y garantizar una alta repetibilidad del punto de corte.

**COMPRA** 6 cabezas  
Y  
**OBTÉN** 1 Zanco de acero **¡10 USD!**

limitado hasta zanco de 20 mm de diámetro

**Cabezas (Grados: AH715, AH725, AH750, GH730, KS15F):**

Cabezas cuadradas: **VEH, VEE, VED**

Multifunción: **VVFH**

Cortador de planeado: **VFM**

Alto avance: **VFX**

Bola: **VBB, VBD, VBE**

Radio: **VRB, VRC, VRD**

Barril: **VBO**

Cortador de bola: **VBN**

Tipo lente: **VBL**

Chaflan: **VCA, VCW, VCR**

Chaflanado y barrenado de punto: **VCP, VDS**

Broca de centro: **VDP**

Avellanado: **VGC**

Ranurado: **VST, VTB**

Roscado: **VMT, VTR**

**Zancos:**

Tipo cuello recto: acero

Tipo T-slot recto: acero

Tipo cuello cónico: acero

Tipo de alta rigidez: acero

Tipo pinza ER: acero



## SISTEMA DE BARRENADO CON CABEZA INTERCAMBIABLE PARA MÁXIMA PRODUCTIVIDAD Y LARGA VIDA DE HERRAMIENTA

Cambio rápido de punta para reducir el tiempo muerto de máquina.

Reducción significativa en costos de inventario y administración de herramientas, ya que no requiere reafilado.

**COMPRA 4 cabezas**

Y

**OBTÉN 1 cuerpo de broca**

hasta 3xD

**¡10 USD!**

**COMPRA 6 cabezas**

Y

**OBTÉN 1 cuerpo de broca**

hasta 5xD

**¡10 USD!**

**COMPRA 8 cabezas**

Y

**OBTÉN 1 cuerpo de broca**

hasta 8xD

**¡10 USD!**

Cabezas (Grados: AH725, AH9130, KS15F):

DMP, DMC, DMF, DMH, DMN, DMM

Cuerpos de broca:

TID-F (1.5xD, 3xD, 5xD, 8xD)

TID-R (2xD, 3.5xD, 6xD, 8xD)

TIDC (3xD, 5xD)

Disponible hasta diámetro de cabeza de 25 mm y profundidades de hasta 8xD.



## LÍNEA DE CABEZAS



**DMP**

Dia. de barrenado:  
ø6 - ø25 mm

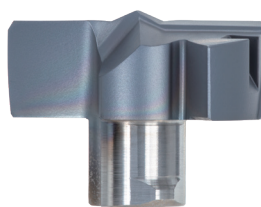
Cabeza de uso general ideal para múltiples aplicaciones de barrenado.



**DMC**

Dia. de barrenado:  
ø6 - ø25 mm

Cabeza de alta precisión con doble margen y filo autocentrante



**DMF**

Dia. de barrenado:  
ø6 - ø25 mm

Filos planos de 180° para avellanado y fondos planos



**DMH**

Dia. de barrenado:  
ø6 - ø25 mm

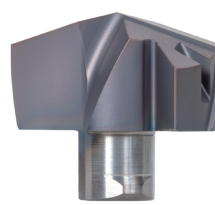
Cabeza de uso general con filo de corte reforzado.



**DMN**

Dia. de barrenado:  
ø6.8 - ø19.5 mm\*

Cabeza con filos agudos para materiales no ferrosos.



**DMM**

Dia. de barrenado:  
ø10 - ø19.9 mm\*

Cabeza de uso general para barrenado en aceros inoxidable.

## LÍNEA DE CUERPOS



**TID**

Dia. de barrenado:  
ø7.5 - ø19.9 mm  
3xD and 5xD



**TID-F**

Dia. de barrenado:  
ø6 - ø25 mm  
1.5xD, 3xD, 5xD, 8xD



**TID-R / TID-R-E**

Dia. de barrenado:  
ø6 - ø19.9 mm  
2xD, 3.5xD, 6xD, 8xD

\*Los tamaños disponibles reales están limitados dentro del rango indicado.

# Insertos DCGT07

Válido del 1 de Junio al 31 de Octubre 2026

# NTK

## TORNEADO & MINIATURA

## DISEÑADO PARA MAQUINADO DE PRECISIÓN EN PIEZAS DE DIÁMETRO PEQUEÑO

Insertos DCGT07 de alta precisión para aplicaciones miniatura, ofreciendo control estable de viruta, excelente capacidad de corte y gran acabado superficial.

**COMPRA** 30 insertos

**OBTÉN** 10 insertos correspondientes

**¡10 USD!**

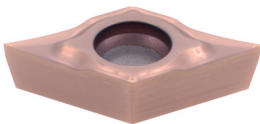
Inserto: DCGT07

Grados:

TM4 / DM4 / DT4 / ST4 / VM1 / ZM3 and QM3

Rompevirutas:

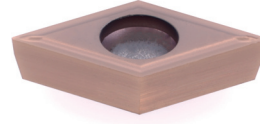
YL, CL, AM3 and AMX



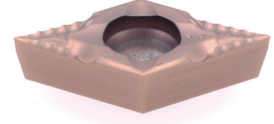
CL



YL



AM3



AMX



# Series de cortadores REZ

Válido del 1 de Junio al 31 de Octubre 2026

**NTK**

FRESADO & MINIATURA

## DISEÑADO PARA FRESADO ESTABLE EN PIEZAS DE DIÁMETRO PEQUEÑO

**COMPRA**

**20 inserts**

Y

**OBTÉN**

**1** cortador  
correspondiente

**60 %**  
*¡De descuento  
adicional!*

Insertos (Grados: DM4, TM4, DT4, ZM3, QM3):

CZH, CZH-BL, CZH-C45

Cortadores:

REZ-3R (Cabeza sobredimensionada)

DC =  $\varnothing 15$  -  $\varnothing 20$  mm

APMX = 5.3 mm

REZ-2R (Ángulo de entrada de 45°)

DC =  $\varnothing 10$  mm

REZ-2R (Ángulo de entrada de 90°)

DC =  $\varnothing 10$  -  $\varnothing 14$  mm

APMX = 5.3 mm

REZ-1R (Ángulo de entrada de 90°)

DC =  $\varnothing 8$  -  $\varnothing 10$  mm

APMX = 5.3 mm



# CONOCE A **GABBY** EL ASISTENTE DE IA DE **TUNGALOY** PARA SELECCION DE HERRAMIENTAS

Describe de forma natural tus necesidades de maquinado y deja que Gabby te ayude a encontrar soluciones adecuadas para aplicaciones de: Fresado, Barrenado, Torneado y Ranurado.

Desde consultas de catálogo hasta ajustes conversacionales, Gabby simplifica el acceso al conocimiento de mecanizado mediante una interfaz unificada de inteligencia artificial.

Disponible en los sitios web de Tungaloy y en la aplicación móvil de Tungaloy.



**HI, I'M GABBY**  
TUNGALOY'S AI ASSISTANT FOR TOOL SELECTION

The image shows a laptop and a smartphone. The laptop screen displays the Tungaloy website with a search bar and a chat window that says "Hi, I'm Gabby. How can I help you?". The smartphone screen shows the Gabby AI assistant interface with a search bar and a chat window that says "Hi, I'm Gabby. How can I help you?". The chat window on the phone shows a recommendation for a high-feed milling solution for a 40 mm width, S45C case using the agreed defaults. The recommendation includes a productivity pick, a recommendation summary, and cutting conditions.

Global Africa America Asia Europe

ABOUT US PRODUCTS INDUSTRIES PUBLICATIONS EVENTS NEWS CONTACT

Hi, I'm Gabby. How can I help you?

Find a Milling...  
Find a Turn...  
Find a Gr...

Find high feed milling solution

Answer 2 >

Here's a high-feed milling recommendation for your 40 mm width, S45C case using the agreed defaults.

Productivity Pick

1) Recommendation Summary

- Tool: DoTwist04
- Cutter body: TXL160404016\_0106
- Insert: LHX0405ZER-HJ\_AH3225
- Operation: High-feed milling, Face milling / Shoulder milling roughing
- Priority: Productivity / stable low-resistance cutting
- Product Image:

2) Cutting Conditions

AI Advisory Notice: Gabby provides AI-generated tool suggestions for general guidance only and does not constitute or replace professional advice.



[tungaloy.com/gabby/](https://tungaloy.com/gabby/)



### **Guadalajara**

Paseo de la Serenata No. 5025 Interior 40,  
Balcones de Santa María, Tlaquepaque, Jal. C.P.45606  
Tels: 33370 09929, 33136 97967, 33108 23032 y 33333 08427  
Fax: 33313 54667

### **Aguascalientes-Zacatecas-Zona Bajío, Guanajuato**

Libertad No.636, Colonia Centro  
Aguascalientes, Ags. C.P.20050  
Tels: 33207 86887 y 33325 82208

 [dihcsa.com.mx](http://dihcsa.com.mx)

 ¡Síguenos! [@dihcsa](https://www.facebook.com/dihcsa)

 [33370 09929](https://www.whatsapp.com/c/3337009929)

